

جمعية البر
الأهلية
بمحافظة
رجال ألمع
Al Bir Charity Association in Rijal Almaa

التقرير السنوي

لعام 2020 م

جمعية البر الأهلية بمحافظة رجال ألمع

وليلك ، لتحقيق هدفك ..

السيرة النبوية

قال تعالى (وَيُطْعَمُونَ الطَّعَامَ عَلَىٰ حُبِّهِ مِسْكِينًا وَيَتِيمًا وَأَسِيرًا)

صدق الله العظيم

كلمة رئيس مجلس الإدارة

الحمد لله والصلاة والسلام على رسول الله وعلى آله وصحبه ومن والاه أما بعد ،

تعمل جمعية البر الاهلية بمحافظة رجال المع على رفع مستوى الخدمة التي تقدمها الجمعية

والتي تشهد ثماراً يانعة ولله الحمد يقطفها المستفيدون من خدمات الجمعية عاماً بعد عام

ويسعدنا أن نضع بين أيديكم هذا التقرير المختصر للعام المالي ٢٠٢٠م

نسأل الله ان يديم على بلادنا نعمة الأمن في ظل حكومة

خادم الحرمين الشريفين وولي عهده الامين أيدهما الله وأعانهما

وصلى الله وسلم على نبينا محمد وآله وصحبه أجمعين .

رئيس جمعية البر الأهلية برجال ألمع

محمد بن علي حسن آل فائع

التأسيس والتسجيل

- تأسست عام 1423 هـ
- مسجلة بوزارة الموارد البشرية والتنمية الاجتماعية برقم : 222

الرسالة

- كسب ثقة الداعم ورضا المستفيد بعمل مؤسسي يجمع بين الإغاثة والإعانة والتدريب والتأهيل وتنمية الموارد من خلال قيادة فاعلة وبيئة تنظيمية محفزة .

الرؤية

- الريادة في العمل الخيري على مستوى منطقة عسير وتحقيق التكافل الاجتماعي بين أفراد المجتمع .

الأهداف الاستراتيجية

- المشاركة في رفع المستوى الاجتماعي والصحي والمهني بالمحافظة .
- تطوير وتحسين أداء وخدمات الجمعية بشكل مستمر لمواكبة متطلبات العصر (تحقيقاً للرؤية 2030) .
- زيادة تأثير الجمعية من خلال تطوير المشاريع والبرامج الخيرية المؤثرة في المجتمع المحلي .

قيمنا

- العمل المؤسسي المنضبط .
- الرفق وحفظ الكرامة .
- اذكاء روح العمل الجماعي .
- الجسد الواحد
- الشفافية .

الأهداف التشغيلية لعام 2020م

- 1- صرف اعانة نقدية للأسر الفقيرة بمتوسط شهري وقدره 70.000 ريال .
- 2- صرف كفالة أيتام شهرية بمتوسط وقدره 62.300 ريال .
- 3- صرف معونة شهرية لـ 16 طالباً جامعياً بمتوسط وقدره 16.500 ريال .
- 4- صرف اعانه شهرية لمرضى وعجزة بمتوسط وقدره 3300 ريال .
- 5- صرف كفالة شهرية للمطلقات والأرامل بمتوسط وقدره 16.500 ريال .
- 6- صرف سلات غذائية شهرية 32 أسرة من الأسر الأكثر حاجة من الكفارات بتكلفة 3910 ريال .
- 7- صرف سلات غذائية شهرية للأسر النازحة بتكلفة شهرية تقدر بـ 14.000 ريال .
- 8- صرف أعانة عينية للأسر المستفيدة من خدمات الجمعية بمتوسط شهري وقدره 102.000 ريال .
- 9 - ترميم (2-3) منازل للأسر الأكثر حاجة بمبلغ إجمالي وقدره 80.000 ريال .

المستفيدون من خدمات الجمعية

195

الأيتام المكفولين

325
أسرة

الأسر المحتاجة

21

الطلاب الجامعيين

104

الأرامل والمطلقات

أجمالي عدد المستفيدين كأفراد 1700 مستفيد ومستفيدة

والجمعية في كل عام تقوم بزيارات دورية وتجديد بياناتها
وبحث حال الأسرة للتأكد من أنطباق الشروط
على المستفيدين من خدماتها

معايير الحوكمة

وهي مجموعة من الأنظمة والأدوات والإجراءات والنماذج التي تم تطويرها من أجل ضمان التزام المؤسسات الأهلية بمتطلبات الأنظمة واللوائح المرتبطة بعمل المؤسسات الأهلية ، وتساعد في تقييمها في ثلاثة معايير رئيسية .

1- معيار الامتثال والالتزام .

2- معيار الشفافية والإفصاح.

3- معيار السلامة المالية .

وقد قام فريق الحوكمة بزيارة الجمعية لتقييم المعيارين الأول والثاني

وحصلت الجمعية على نسبة مقدارها 86 %

أما معيار السلامة المالية ، فبناء على مؤشرات السلامة المالية الرئيسية

- التنظيم المالي ، الأداء المالي - وعند تطبيقها فإن الجمعية حصلت على درجة

لا تقل نسبتها عن 92 % والجمعية تعمل على تطوير عملها لتناسب

مع هذه المعايير وغيرها من الأنظمة التي ترد من الوزارة .

الأسـتدامة المـالية

تحرص الجمعية على تحقيق اكتفاء ذاتي من خلال مشاريع أو أوقاف تغطي بعض مصاريفها

وقد تم الانتهاء من بناء وقف الاحسان الخيري وتهيئته ليكون مقراً للمحكمة العامة برجال ألمع

وقد بلغت تكلفته حوالي 14.138.273 ريال وبفضل الله استلمته المحكمة من الجمعية

بإجار سنوي مقدارة 800.000 ريال نسأل الله أن يكون بداية لاستثمارات قادمة

ذات مردود اقتصادي تدعم مشاريع الجمعية .



الجمعية وجائحة كورونا

شاركت الجمعية أثناء حظر التجوال وتعليق الأعمال ومنع التجمعات كخطوات وقائية لمكافحة جائحة كورونا للتخفيف عن المتضررين في مجال اختصاصها وقد تم توزيع أكثر من 2000 سلة غذائية على الأسر المستفيدة من خدمات الجمعية بالإضافة إلى الأسر المتضررة من الجائحة والعمالة الوافدة بسبب تعطل الأعمال وقد شارك أكثر من 60 متطوعاً لإيصال السلات إلى منازل المستفيدين وبلغت تكلفتها حوالي 320.000 ريال



الجمعية والمشاركات المجتمعية

نظمت الجمعية عدداً من البرامج في مناسبات مختلفة ومنها :

1- يوم التطوع السعودي والعالمي :

شاركت الجمعية في يوم التطوع السعودي والعالمي بأربع مبادرات تطوعية.

2- الدورات التدريبية :

نظمت الجمعية أربع دورات تدريبية للطلاب الجامعيين المدعومين من أوقاف الماجد بالتعاون مع إدارة تعليم رجال ألمع أستفاد منها حوالي 16 طالباً وطالبة وكان للجمعية مشاركات في كل المناسبات الدينية كالعیدین والمناسبات الوطنية كالیوم الوطني وغيرها من المناسبات المجتمعية الأخرى .



التقرير المالي

أولاً : التبرعات والإيرادات

801.710 ريال

الأيتام

960.822 ريال

الزكاة

8400 ريال

اشتراكات العضوية

738.500 ريال

تبرعات عينية

1.261.279 ريال

تبرعات نقدية
لبرامج الجمعية

919.399 ريال

إيرادات الجمعية

51487 ريال

خدمة تطوعية

529.576 ريال

إعانة الوزارة

5.271.173 ريال

الإجمالي

التقرير المالي

ثانياً: مصروفات البرامج والأنشطة

المساعدات النقدية :



الإجمالي 2.015.460

المساعدات العينية :



الإجمالي 1.349.774

التقرير المالي

ثالثاً: المصروفات العمومية

439.786 ريال

عمومي وإداري

255.336 ريال

إداري محمل على النشاط

187.674 ريال

إداري محمل على جمع الأحوال

86.109 ريال

اداري محمل على الأوقاف

51.487 ريال

مصاريف خدمة تطوعية

1.020.392

الإجمالي

رابعاً: مشاريع

1.224.725 ريال

وقف الاحسان الخيري

التقرير المالي

إجمالي المصروفات :

برامج وأنشطة 3.945.840 ريال

عمومية وإدارية 439.786 ريال

الإجمالي 4.385.626

المشاريع 1.224.725 ريال

إجمالي المصروفات 5.610.351

المصروفات التشغيلية

أجمل عبارات الشكر والعرفان

لكل من شارك وساهم في دعم هذه الجمعية ومنهم :-



السيدة فوزية الجفالي

80.000 ريال



أوقاف الماجد
Al Majed Endowments
محمد بن عبد الله بن إبراهيم الماجد رحمه الله
Muhammed bin Abdullah bin Ibrahim al Majed

100.000 ريال



أوقاف
القديمة

200.000 ريال



أسواق
عبدالله العثيم
Abdullah AlOthaim
Markets

59.000 ريال



الجميح الخيرية
AL ALJOMAIH CHARITY

30.000 ريال



AL-OWAIDAH
Y.A.O.N
مؤسسة الشيخ فهد بن عبدالله العويضة الخيرية

40.000 ريال



السيدة نورة عبدالله الجفالي

15.000

مؤسسة
يحيى عبدالله يحيى زياد
للتجارة

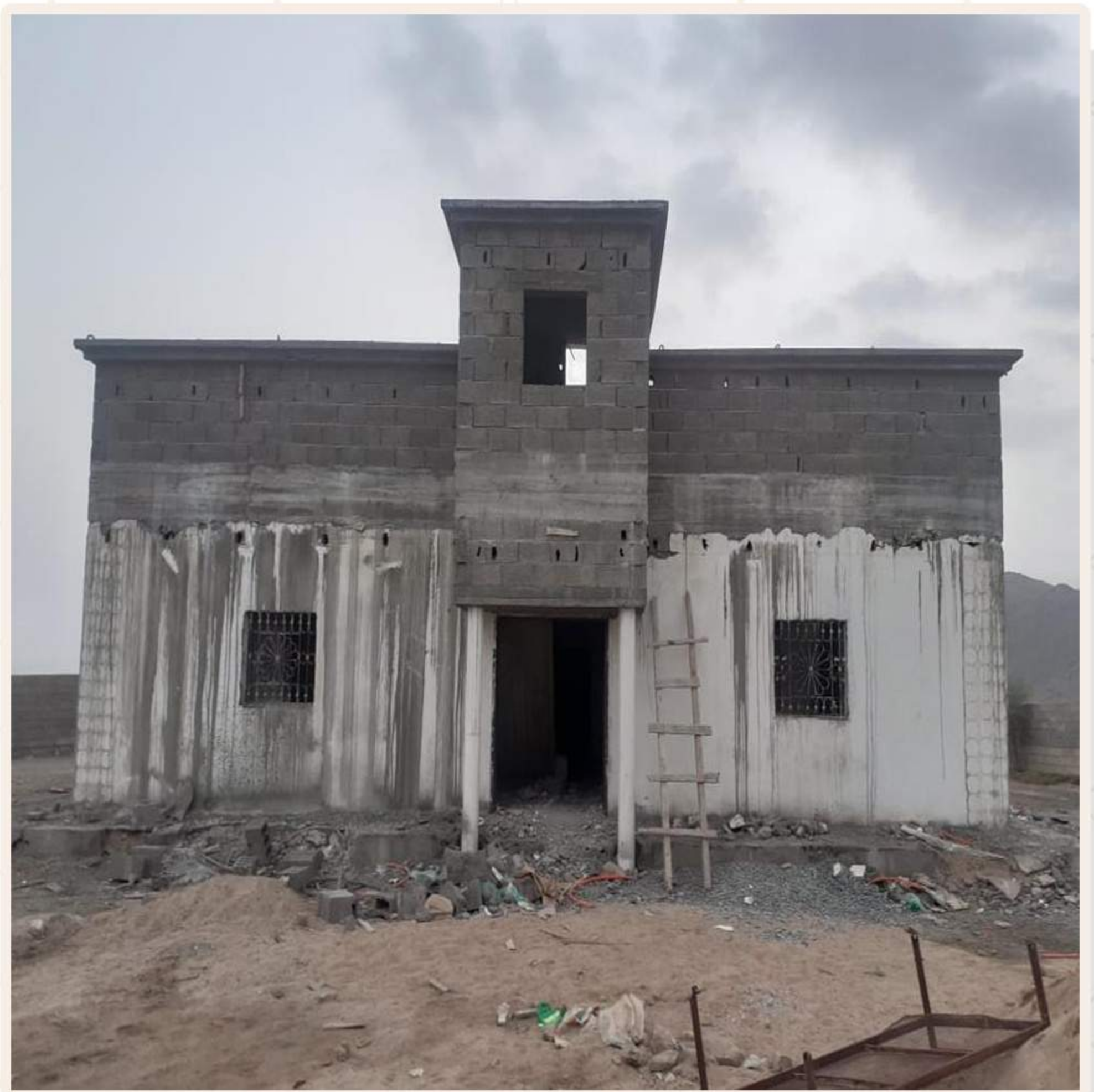
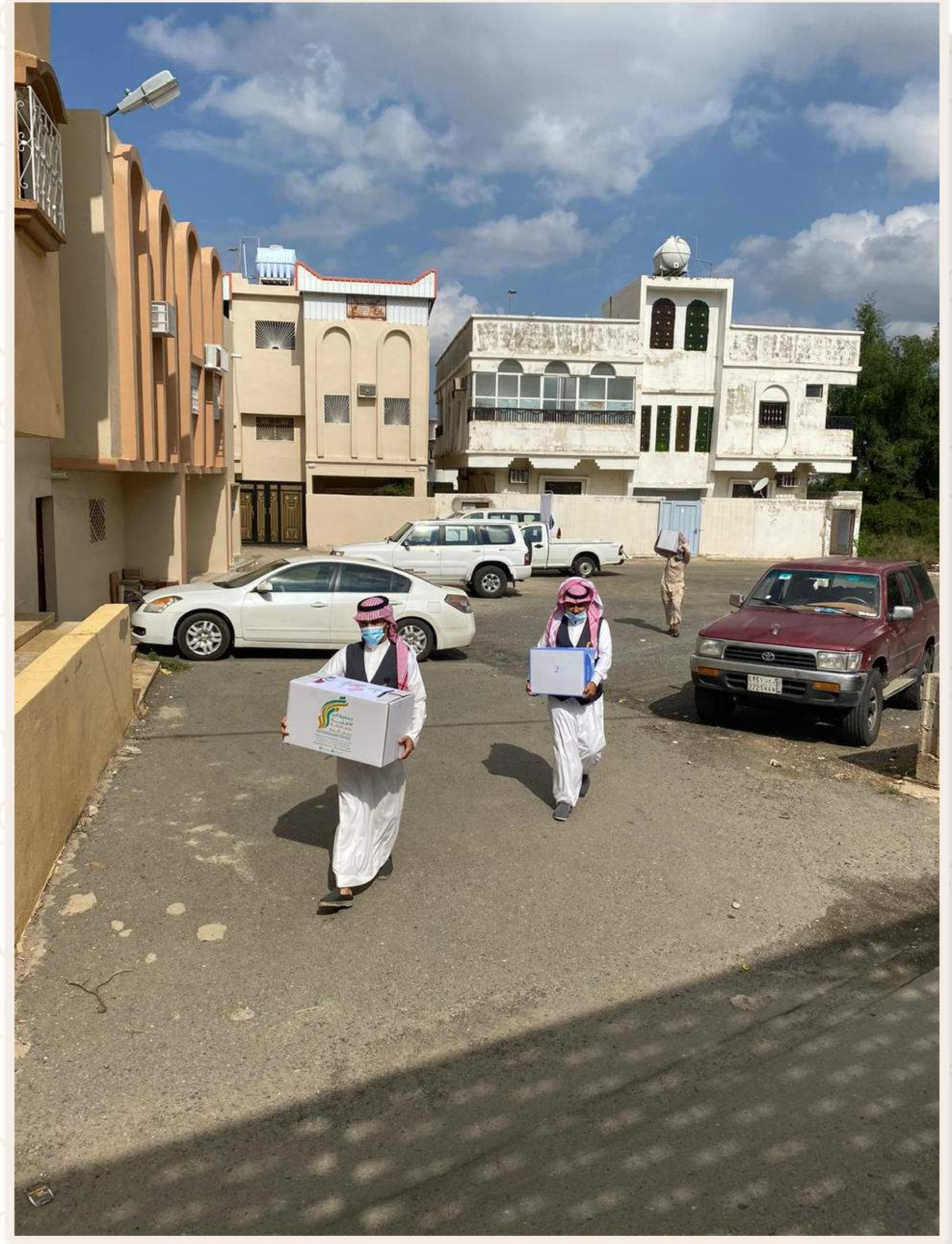
14.700 ريال



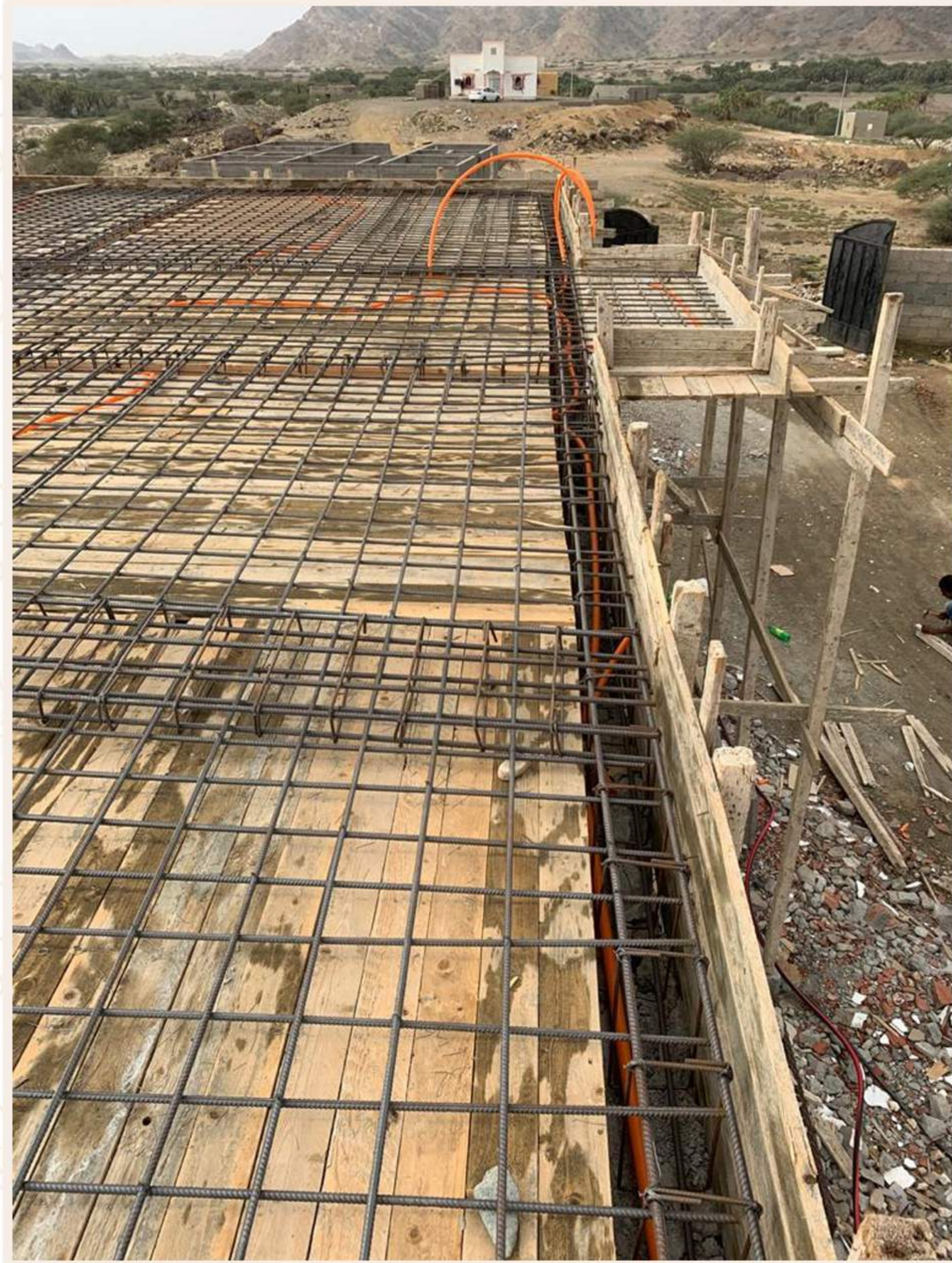
جمعية البر بأبها
ALBIR SOCIETY-ABHA

19.444 ريال

الجمعية في صور



الجمعية في صور



العناوين

جمعية البر الأهلية في محافظة رجال ألمع

ارتباطنا الرسمي

وزارة الموارد البشرية والتنمية الاجتماعية

انطلاقنا

٢١ / ٧ / ١٤٢٣ هـ

راسلنا

albear222@hotmail.com

اتصل بنا

هاتف: ٠١٧٢٥٨٠٠١٥ فاكس: ٠١٧٢٥٨١٦٥٧
جوال / ٠٥٠٠٦٦١٤٢٢

حساباتنا الرئيسية

SA7180000478608010001066



مصرف الراجحي
Al Rajhi Bank

SA4210000044952289000104



الأهلي NCB